

Cordon de liaison DIRECTE USB (PC) vers embase DB9 femelle du Pyromatic v30 *Réf : USBDB9CORDV30*



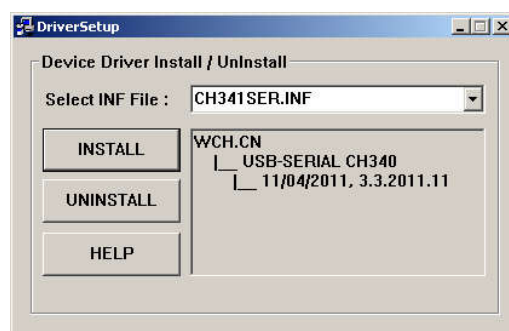
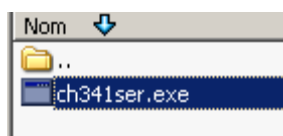
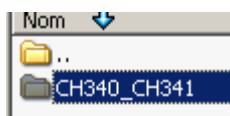
Ce cordon permet de connecter directement un PYROMATIC V30 (non encore équipé de connectique USB mais uniquement d'un port 232 SubD9 points femelle) vers le port USB de votre ordinateur PC pour les besoins courants de transfert des programmes (ou de mise à jour).

Vous devez préalablement installer le driver de ce cordon sur votre PC. Il est à télécharger sur notre site www.genetec.fr, rubrique « Mises à jour & drivers ». Cliquez sur « Driver USB-BRJCORD » pour le télécharger. Puis cliquez deux fois dessus puis deux fois sur CH341ser.exe, puis sur « Install »

Obs : Ce driver est identique à celui du cordon de liaison USBRJCORD des anciennes MAF60 version RJ (inutile de l'installer une deuxième fois si vous l'avez déjà fait).



USBtoRJCORDdriver.zip
179 Ko



Les procédures de mise à jour et de programmation de l'appareil restent les mêmes, suivez les instructions données au fur et à mesure indiquées par l'ordinateur.

Ce cordon vient en remplacement de l'ancien cordon et doit être connecté directement du PC au Pyromatic V30 (ne plus utiliser l'ancien cordon DB9 mâle vers DB9 femelle).

Si juste avant la phase de transfert le Pyromatic v30 s'éteint, il suffit de le remettre en marche avec le bouton poussoir « MARCHE/ARRET » pour que le transfert s'opère normalement.

Nota : Si la connexion pour le transfert du programme ne parvient pas à s'effectuer (message « recherche de connexion » non suivi d'effet), vérifier que Windows n'a pas affecté au cordon USBDB9CORDV30 un port com supérieur à 4 : pour cela, avec le cordon branché sur l'ordinateur, cliquer en bas à gauche de l'écran sur l'icône « Démarrer », puis « Paramètres » / « Panneau de configuration » / « Système » / « Matériel » / « Gestionnaire de périphériques » / « Ports (com et LPT) » / « USB-SERIAL CH340 » / « Paramètres du port » / « Avancés » et là, sélectionner un port disponible allant de COM1 à COM4 (par exemple port COM4). Enfin, si « connexion » n'est toujours pas suivi d'effet, refermer le programme PYROSTART, débrancher le cordon de l'usb de l'ordinateur puis le rebrancher et relancer PYROSTART.

